

Exposition photo

La passion dans le regard

“ **Changeons le regard
sur le handicap !** ”

Un groupe de jeunes de la MJC de Kerfeunteun ainsi qu'un groupe du Pôle Keraman APF France handicap se sont associés pour réaliser une exposition photo visant à casser les idées reçues sur le handicap.

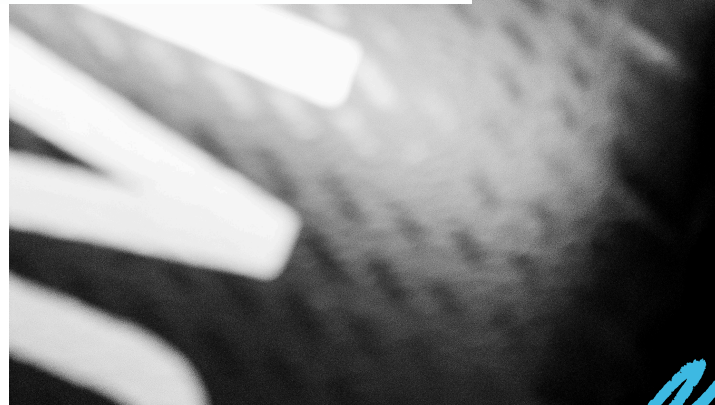
La passion a le pouvoir de rassembler et de rapprocher les personnes. Chaque photo exposée raconte une histoire, celle d'une personne qui a trouvé du réconfort, de la joie et un sens à travers sa passion.

Dans un monde où la différence peut parfois nous éloigner des autres, nous voulions montrer que chacun, malgré ses défis, peut briller et inspirer les autres.

Contactez-nous pour accueillir cette exposition chez vous !

eva.kerzerho@apf.asso.fr

cyriane.plougastel@mjckerfeunteun.org





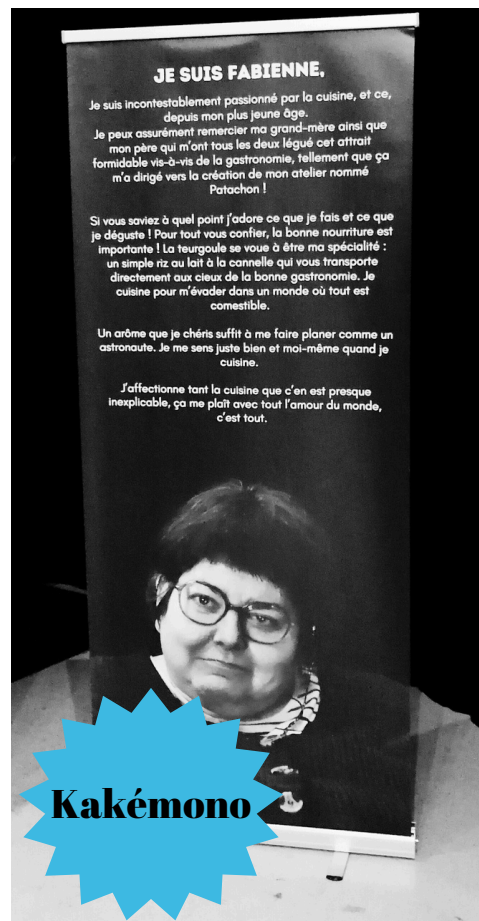
Cadre photo

Matériel

12 Kakémonos de photos N&B avec texte, dans leurs pochettes de protection (format 85 x 200 cm)

12 cadres photos N&B et 1 cadre des backstages, dans un panier de transport (format A4)

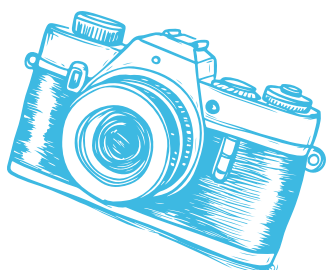
1 cartel de présentation (format A4)



Kakémono

Scénographie

- Présenter le cartel de présentation au début de l'exposition.
- Le cadre des backstages doit être affiché à la fin.
- Les cadres et les kakémonos doivent se faire échos, autant que l'espace le permet.



Charte de prêt

- Prise en charge du transport aller et retour par l'emprunteur sur le temps du prêt convenu.
- Toutes dégradations devra être signalées et les réparations seront à votre charge.
- L'exposition doit être installée dans des locaux adaptés, soit couvert, protégé de l'humidité, et sécurisé.
- Assurer une présence humaine lors des horaires de consultation de l'exposition par le public.

Merci

